

## **CHARTRE D'UTILISATION DU PLATEAU VPH À TRAPPES**

**Préambule** : Vous pourrez retrouver dans cette chartre d'utilisation l'ensemble des informations qui pourront vous être utiles pour la création, préparation et tournage de votre projet en lien avec Virtual Production House.

- **Le Plateau :**

- La location du studio de Virtual Production House vous donne accès à 1400 m<sup>2</sup> de créativité, comprenant son studio virtuel XR 2D/3D.

- Ce studio virtuel dispose de **3 types de surface d'écran LED** amovible pour les tournages :

- Le mur latéral, composé de dalles LED, possède une surface de 150 m<sup>2</sup> maximum, avec les dalles incurvées. Avec une hauteur de 5 mètres, une longueur de 30 mètres et un rayon de 11,4 mètres, le mur latéral s'adapte aux besoins de chaque production.

<b>Surface du Plateau</b>	<b>Nombre de Pixels</b>
6x5m	2304 x 1920 px
12x5m	4608 x 1920 px
18x5m	6912 x 1920 px
24x5m	9216 x 1920 px
30x5m	11 520 x 1920 px

- **Le Mur :**

- Peut avoir d'autres configurations, notamment avec une disposition avec un angle à 90° pour une surface de 120m<sup>2</sup>. Également, le mur peut garder une surface droite de 50m<sup>2</sup>.

- **Le Plafond :**

- Composé de dalles LED, possède une surface de 24m<sup>2</sup> maximum. Avec une largeur de 6 mètres et une profondeur de 4 mètres (2304 x 1536 px), le plafond accompagne le mur latéral par ses écrans LED au-dessus du plateau de tournage.

Les dalles LED qui composent les surfaces d'écrans LED possèdent une surface unique de 500 mm x 500 mm avec un pixel pitch de 2,6.

Par précaution, l'utilisation de l'eau sur le plateau est **limitée** et nécessite un encadrement particulier pour éviter toutes éclaboussures sur les dalles LED. Il est également recommandé d'éviter un éclairage direct sur les dalles LED sans l'utilisation d'un diffuseur.



## LE MATÉRIEL

Le studio Virtual Production House possède du matériel pour accompagner son studio XR et vos projets :

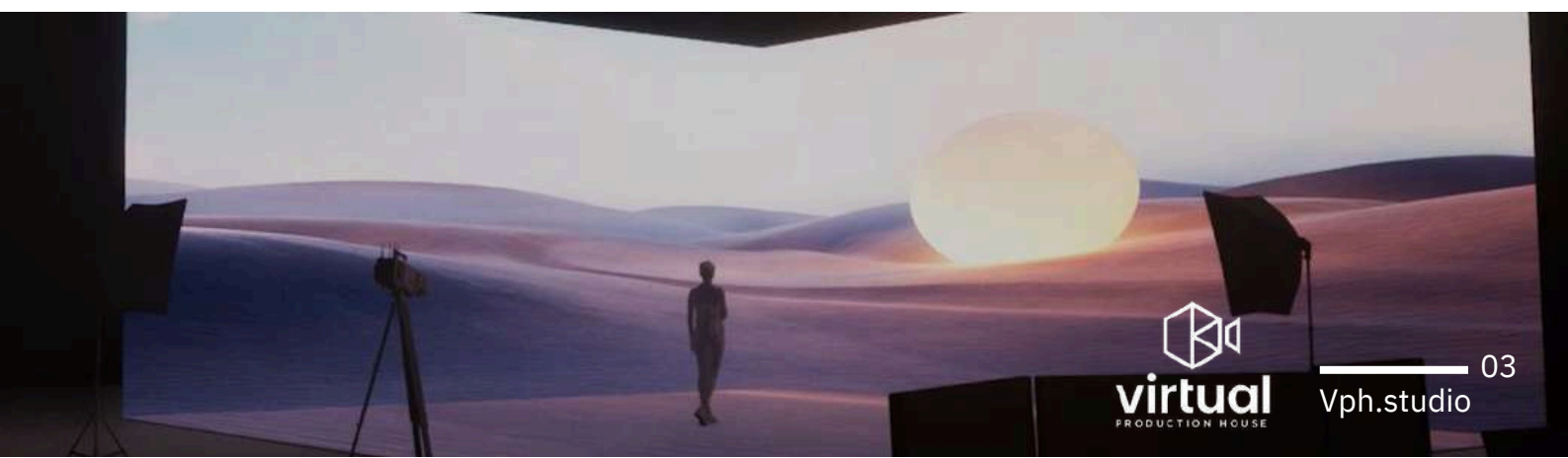
- 9 Skypanels accrochés au-dessus du mur latéral.
- 2 Skypanels mobiles.
- 1 souffleuse
- 1 trépied.
- 1 caméra RED Komodo 20-55 mm accompagné de son retour écran et de sa poignée.

Pour une optimisation de l'utilisation du plateau XR, il y a quelques caractéristiques qu'il est préférable de suivre pour avoir un matériel adapté.

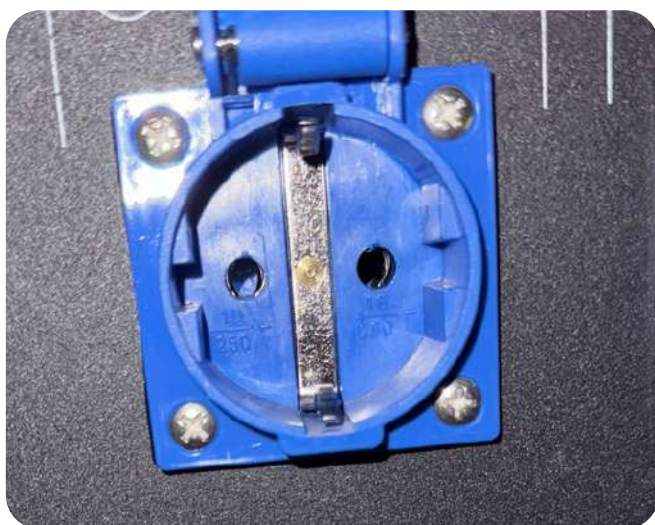
- Il est préférable de nous consulter par avance sur le choix de la caméra.
- Une entrée Genlock sur la caméra est recommandée, afin de pouvoir agir rapidement en cas de problème de retour sur l'écran.
- Il n'est pas compatible de filmer l'écran LED avec du 50 fps ou plus pour faire du slow motion. Il est uniquement possible de filmer avec du 24, 25, 30 ou 5° fps.

Au sujet des branchements, nous possédons **2 armoires électriques 125 AMP** qui ont 18 prises PC de **TYPE F par armoire (Plus courant en Europe)**. La prise de terre est constituée de deux ergots placés sur les bords intérieurs de la prise femelle en 16 AMP chacune. Nous n'avons ni prises Marechal, ni adaptateur sur le plateau. Il y a une prise 32 AMP en P17 en monophasé.

**A ne pas confondre** avec les prises de type E (Plus courante en France), où la prise de terre est une broche cylindrique dépassant du socle femelle.



# ARMOIRES ÉLECTRIQUES



## LA VIDÉO

Si vous le souhaitez, vous pouvez venir avec vos propres mondes, vidéos ou pelures pour les implanter sur les écrans LED.

Pour l'implantation de votre propre vidéo ou pelure, nous vous recommandons, pour une meilleure qualité, l'utilisation du ProRes 444 est plus approprié. À l'inverse, nous vous recommandons d'éviter le format Notch LC et le codec H264. En fonction de vos besoins, vous pouvez venir avec des vidéos de 48, 50 et 60 fps.

Pour l'implantation de votre propre monde 3D, vous devez passer par l'opérateur Unreal ainsi que TouchDesigner pour la 2D, ou bien pour les deux sur Assimilate Live FX .

Si vous souhaitez la création de votre propre monde pour l'implantation dans le studio XR, nous vous demandons de nous fournir un maximum d'information sur ce que vous désirez. Vous pouvez nous envoyer un moodboard de vos intentions visuelles, le niveau de réalisme ou minimalisme que vous désirez, ainsi que les informations concernant le décor qui sera sur le plateau durant l'utilisation de ces scènes afin que nous comprenions au mieux la composition de l'univers.

Vous avez la possibilité de venir avec vos propres LUT, cependant il y aura un décalage de colorimétrie une fois mis en place sur le studio virtuel XR.

Si vous avez une question relative à l'écran, au matériel ou à la vidéo, veuillez-vous référer à Maxime URBAIN, notre Opérateur XR.

Contact : [max@streetcommunication.com](mailto:max@streetcommunication.com)

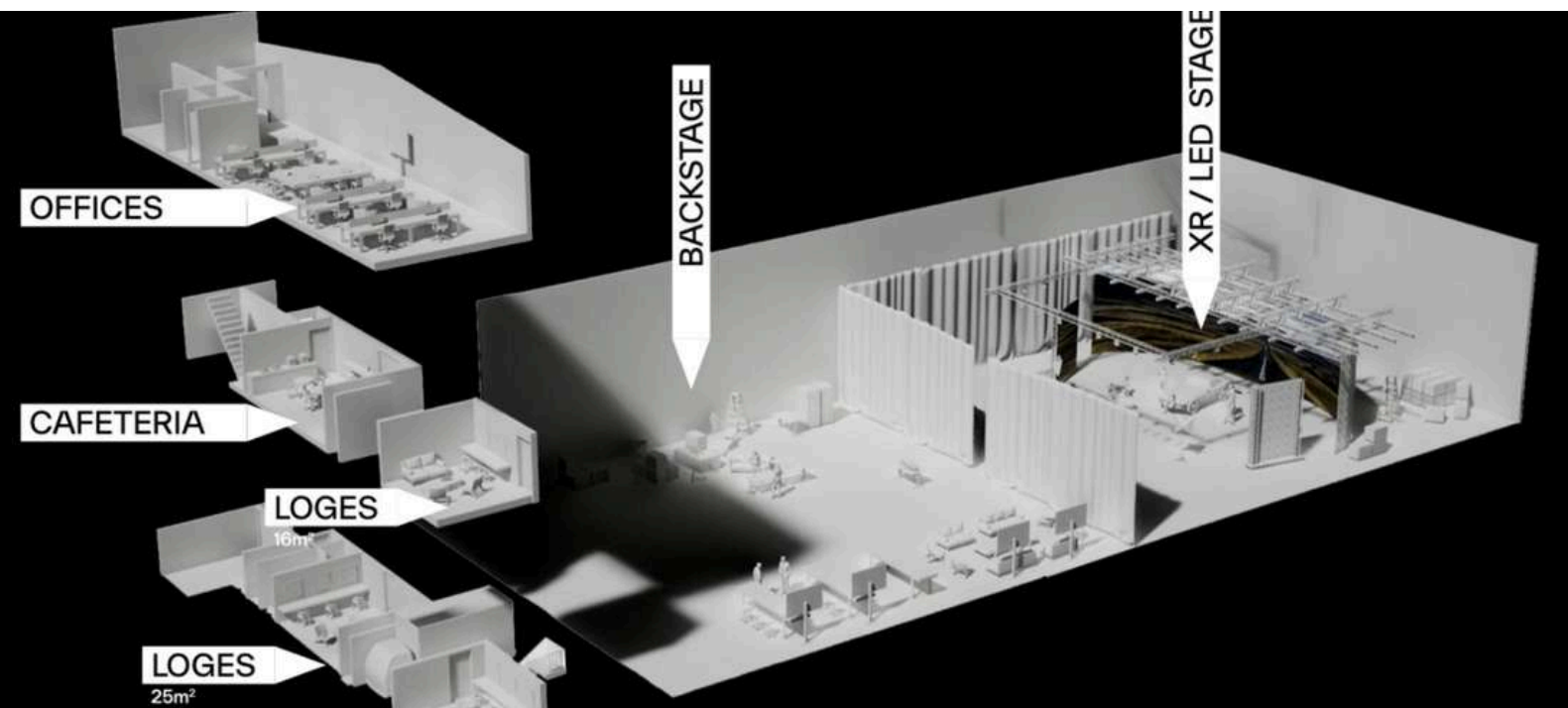


## LE STUDIO

Le studio de Virtual Production House offre un grand espace de 1400m<sup>2</sup> pour l'ensemble de l'équipe de tournage et pour les artistes afin d'accueillir tout le monde dans les meilleures conditions.

Ainsi, vous retrouverez 3 loges distinctes, dont deux de 16m<sup>2</sup> et une principale plus grande de 25m<sup>2</sup>. 3 zones de repos pouvant accueillir plus d'une cinquantaine de personnes, ainsi qu'une cafétéria sont disponibles pour l'ensemble de l'équipe. Un accès wifi est également disponible dès votre arrivée.

**Wifi : VPH-GUEST / Mot de passe : vph-guest**

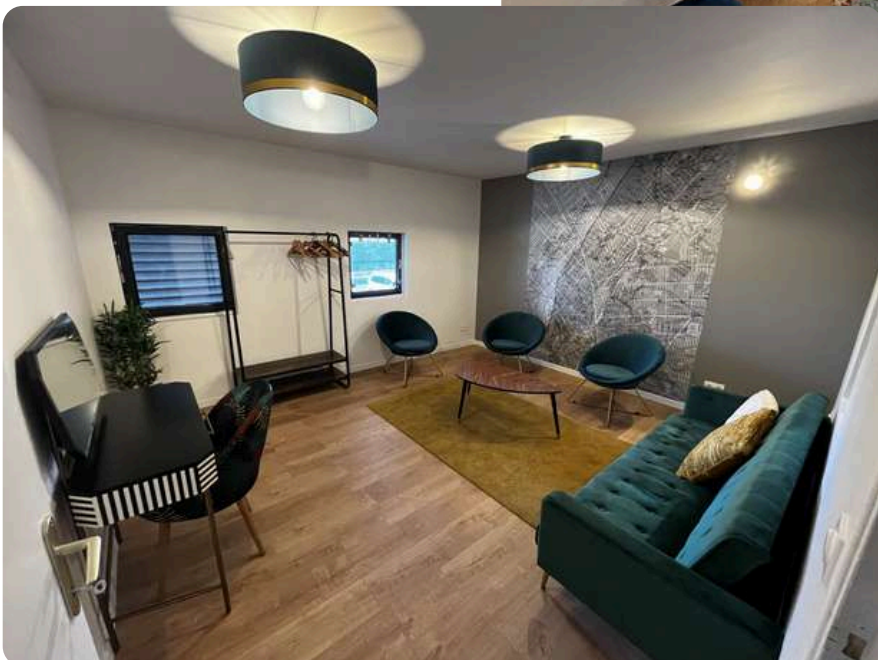


# LES LOGES



**25M2**

**16M2**



**16M2**

## ZONE DE REPOS



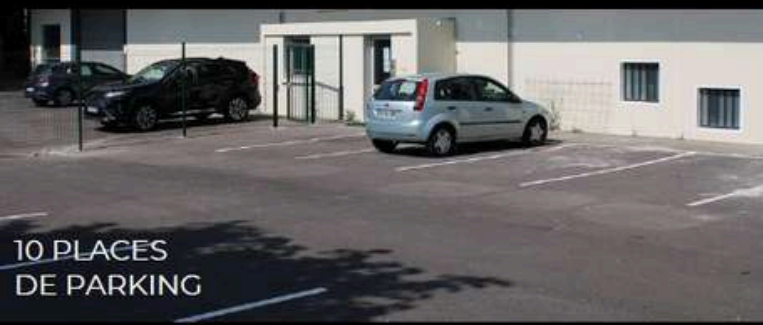
## CAFÉTERIA



La cafétéria possède 2 tables et un bar pouvant accueillir une dizaine de personnes. L'équipement dans la cafétéria est à votre disposition. Vous y trouverez 4 plaques de cuissons, 2 micro-ondes, 1 four, 1 frigo, 1 machine à café, 1 presse-agrumes, 1 évier ainsi qu'un lave-vaisselle.

Une zone avec 10 places de parking est facile d'accès juste devant l'entrée du plateau, et 40 autres dans la rue pour voiture et camion. Il est également possible de faire rentrer un véhicule sur le plateau, grâce à son entrée de 3,8 mètres de haut.





Si vous avez une question relative à la production, au studio, ou sur tout autre sujet, veuillez-vous référer à Mathilde, notre chargé de production.

**CONTACT : [mathilde@vph.studio](mailto:mathilde@vph.studio)  
01.80.20.56.15**



# VENIR AU STUDIO VPH



## Depuis Montparnasse

Gare Montparnasse Ligne N - Direction Rambouillet



11 Stations (Environ 40 minutes)

Trappes Gare  
Correspondance 4 minutes



Trappes Gare  
Direction Place du Mesnil



5 Stations (Environ 10 minutes)

Kepler  
1 minute à pied

5 Rue Johannes Kepler  
78190 - Trappes

## Depuis La Défense

Gare La Défense Ligne U - Direction La Verrière



9 Stations (Environ 35 minutes)

Trappes Gare  
Correspondance 4 minutes



Trappes Gare  
Direction Place du Mesnil



5 Stations (Environ 10 minutes)

Kepler  
1 minute à pied

5 Rue Johannes Kepler  
78190 - Trappes

## Depuis Champ de Mars

Gare Champ de Mars - Tour Eiffel - Direction St - Quentin en Yvelines



10 Stations (Environ 40 minutes)

Gare de St- Quentin en Yvelines  
Correspondance 4 minutes



Trappes Gare  
Direction Rambouillet



5 Stations (Environ 15 minutes)

Kepler  
1 minute à pied

5 Rue Johannes Kepler  
78190 - Trappes