

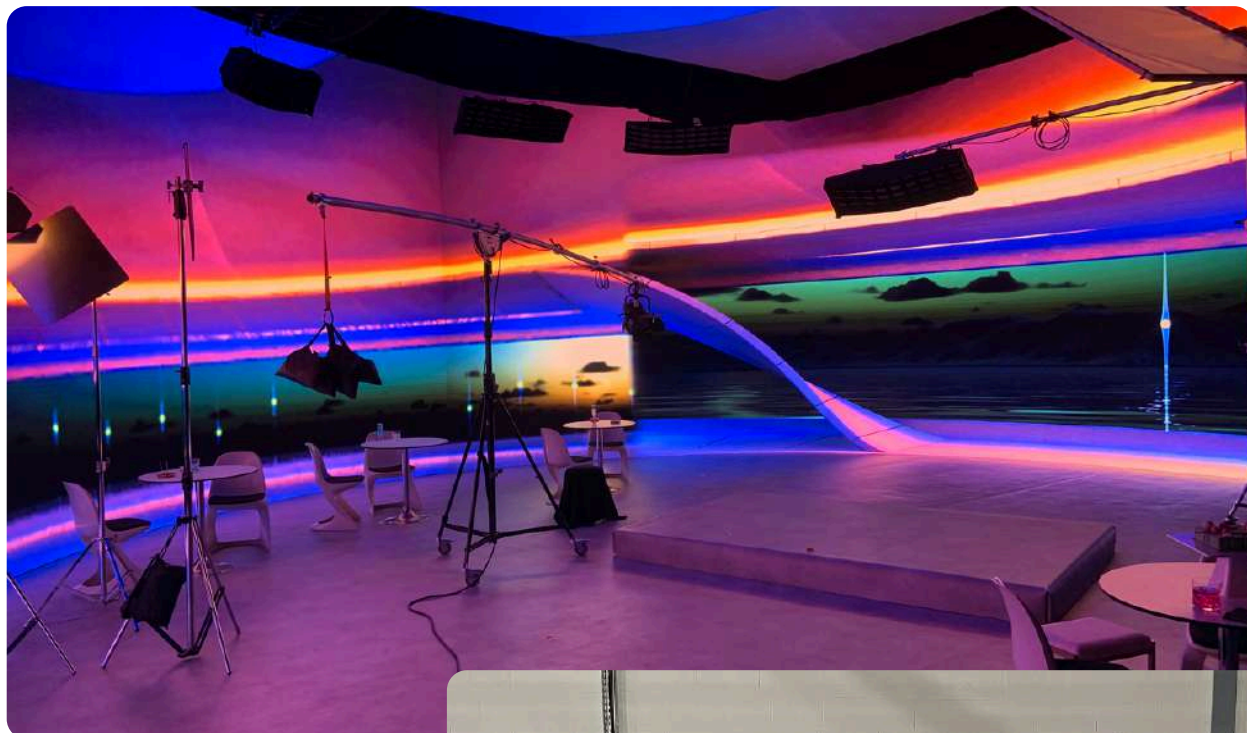


CHARTRE D'UTILISATION DU PLATEAU VPH À TRAPPES

Préambule : Vous pourrez retrouver dans cette chartre d'utilisation l'ensemble des informations qui pourront vous être utiles pour la création, préparation et tournage de votre projet en lien avec Virtual Production House.

Surface du Plateau	Nombre de Pixels
12 x 5 mètres Pitch 1.9	6315 x 2631 px
22 x 5 mètres Pitch 1.9	11578 X 2631 px

LE PLATEAU



- **Le Mur :**

- Peut avoir d'autres configurations, notamment avec une disposition avec un angle à 85° pour une surface de 108 m². Également, le mur peut garder une surface droite de 50m².

- **Le Plafond :**

- Composé de dalles LED, possède une surface de 24m² maximum. Avec une largeur de 6 mètres et une profondeur de 4 mètres (2304 x 1536 px), le plafond accompagne le mur latéral par ses écrans LED au-dessus du plateau de tournage.

Les dalles LED qui composent les surfaces d'écrans LED possèdent une surface unique de 500 mm x 500 mm avec un pixel pitch de 1,9 mm.

Par précaution, l'utilisation de l'eau sur le plateau est **limitée** et nécessite un encadrement particulier pour éviter toutes éclaboussures sur les dalles LED. Il est également recommandé d'éviter un éclairage direct sur les dalles LED sans l'utilisation d'un diffuseur.



LE MATÉRIEL

Le studio Virtual Production House possède du matériel pour accompagner son studio XR et vos projets :

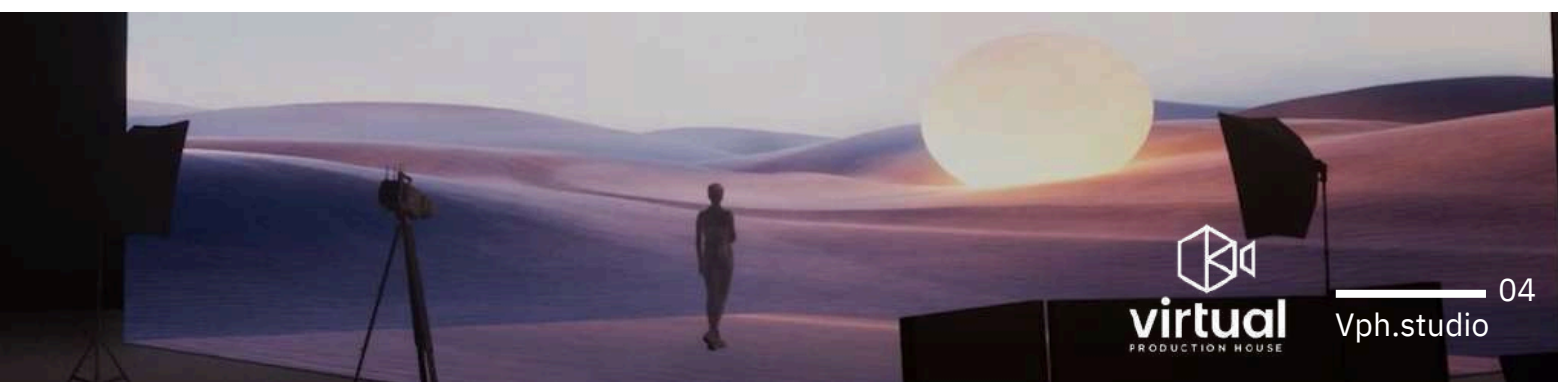
- Robot Caméra
- 9 Skypanels accrochés au-dessus du mur latéral.
- 2 Skypanels mobiles.
- 1 souffleuse
- 1 trépied.
- 1 caméra RED Komodo 20-55 mm accompagné de son retour écran et de sa poignée.
- 2 mimik
- 2 machine à fumée
- 1 machine à neige

Pour une optimisation de l'utilisation du plateau XR, il y a quelques caractéristiques qu'il est préférable de suivre pour avoir un matériel adapté.

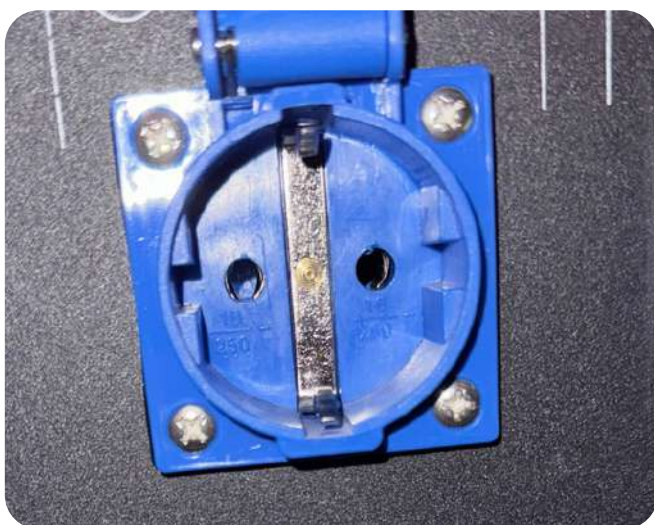
- Il est préférable de nous consulter par avance sur le choix de la caméra.
- Une entrée Genlock sur la caméra est recommandée, afin de pouvoir agir rapidement en cas de problème de retour sur l'écran.
- Il est possible de filmer l'écran LED jusqu'à 240 fps pour faire du slow motion.

Au sujet des branchements, nous possédons **2 armoires électriques 125 AMP** qui ont 18 prises PC de **TYPE F par armoire (Plus courant en Europe)**. La prise de terre est constituée de deux ergots placés sur les bords intérieurs de la prise femelle en 16 AMP chacune. Nous n'avons ni prises Marechal, ni adaptateur sur le plateau. Il y a une prise 32 AMP en P17 en monophasé.

A ne pas confondre avec les prises de type E (Plus courante en France), où la prise de terre est une broche cylindrique dépassant du socle femelle.



ARMOIRES ÉLECTRIQUES



LA VIDÉO

Si vous le souhaitez, vous pouvez venir avec vos propres mondes, vidéos ou pelures pour les implanter sur les écrans LED.

Pour l'implantation de votre propre vidéo ou pelure, nous vous recommandons, pour une meilleure qualité, l'utilisation du ProRes 444 est plus approprié. À l'inverse, nous vous recommandons d'éviter le format Notch LC et le codec H264. En fonction de vos besoins, vous pouvez venir avec des vidéos de 48, 50 et 60 fps.

Pour l'implantation de votre propre monde 3D, vous devez passer par l'opérateur Unreal ainsi que TouchDesigner pour la 2D, ou bien pour les deux sur Assimilate Live FX .

Si vous souhaitez la création de votre propre monde pour l'implantation dans le studio XR, nous vous demandons de nous fournir un maximum d'information sur ce que vous désirez. Vous pouvez nous envoyer un moodboard de vos intentions visuelles, le niveau de réalisme ou minimalisme que vous désirez, ainsi que les informations concernant le décor qui sera sur le plateau durant l'utilisation de ces scènes afin que nous comprenions au mieux la composition de l'univers.

Vous avez la possibilité de venir avec vos propres LUT, cependant il y aura un décalage de colorimétrie une fois mis en place sur le studio virtuel XR.

Si vous avez une question relative à l'écran, au matériel ou à la vidéo, veuillez-vous référer à Maxime URBAIN, notre Opérateur XR.

Contact : max@streetcommunication.com

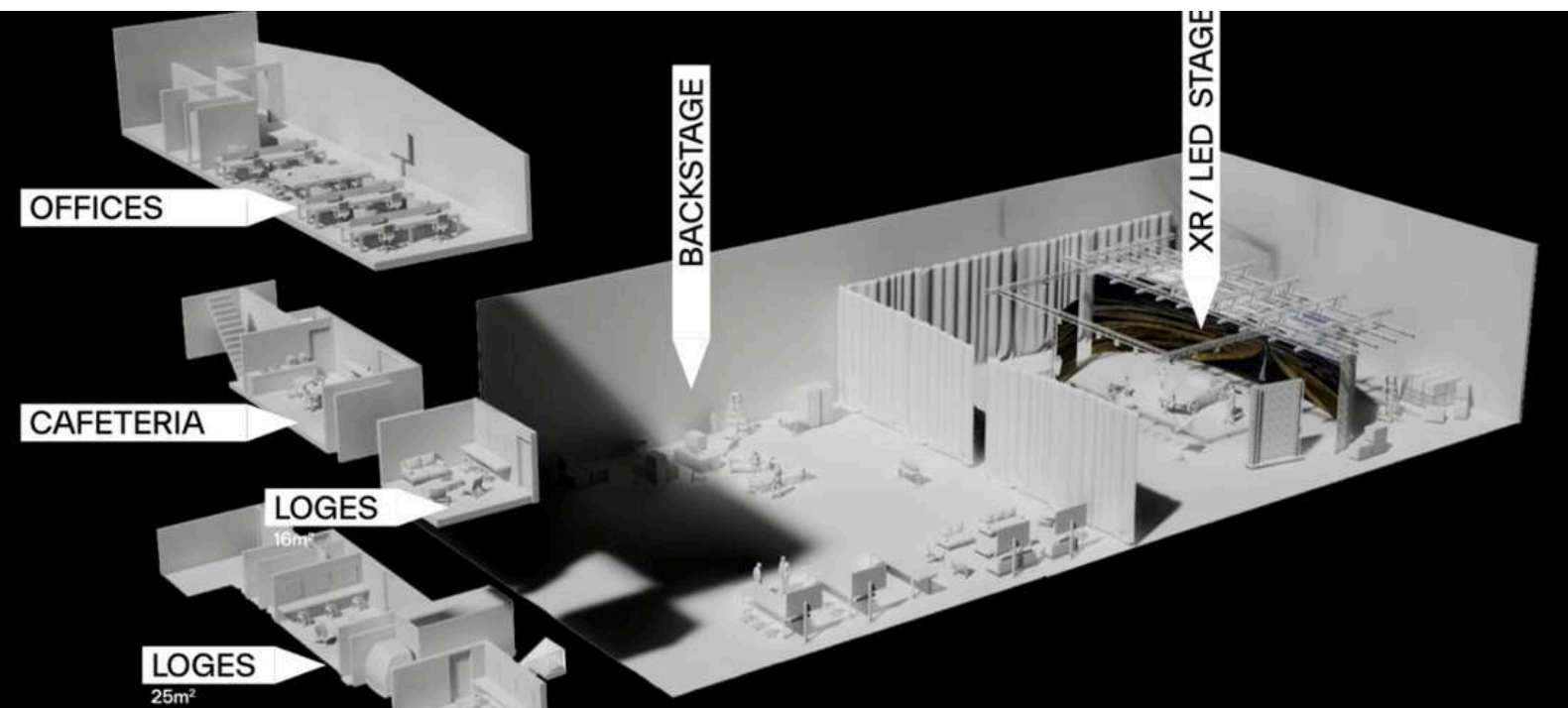


LE STUDIO

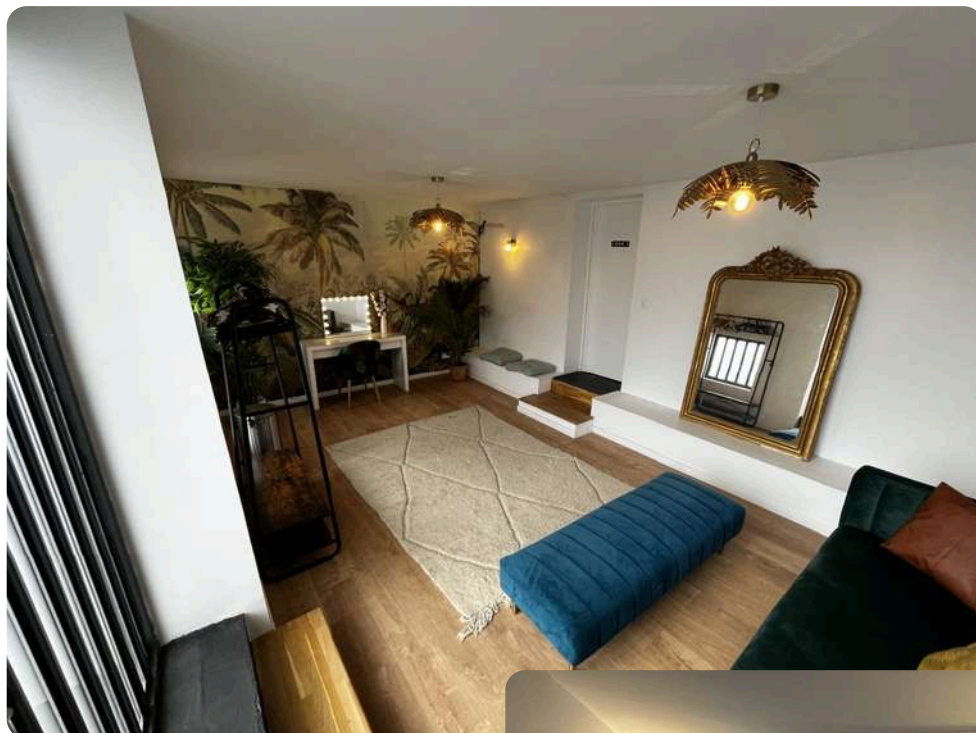
Le studio de Virtual Production House offre un grand espace de 1400m² pour l'ensemble de l'équipe de tournage et pour les artistes afin d'accueillir tout le monde dans les meilleures conditions.

Ainsi, vous retrouverez 3 loges distinctes, dont deux de 16m² et une principale plus grande de 25m². 3 zones de repos pouvant accueillir plus d'une cinquantaine de personnes, ainsi qu'une cafétéria sont disponibles pour l'ensemble de l'équipe. Un accès wifi est également disponible dès votre arrivée.

Wifi : VPH-GUEST / Mot de passe : vph-guest

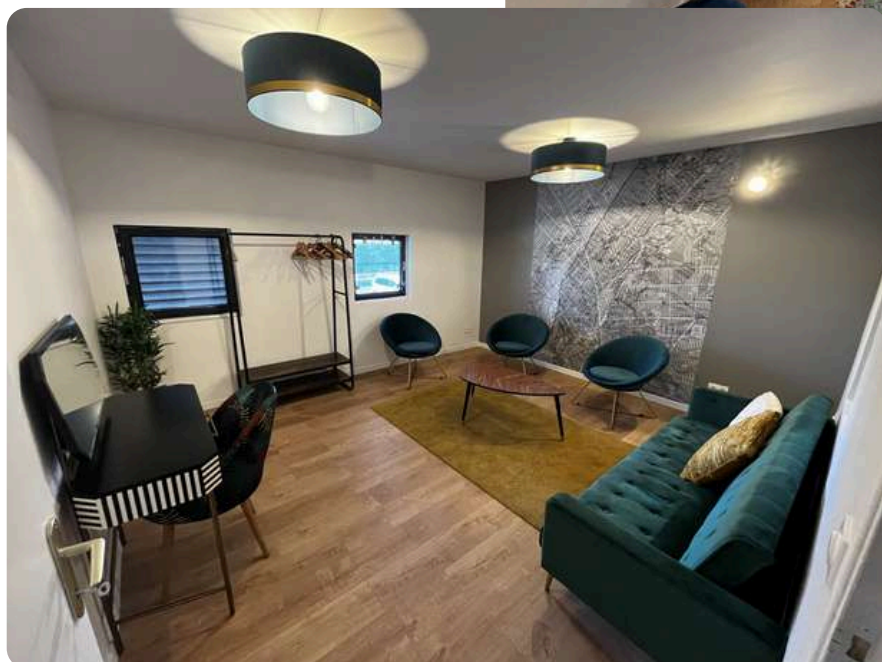
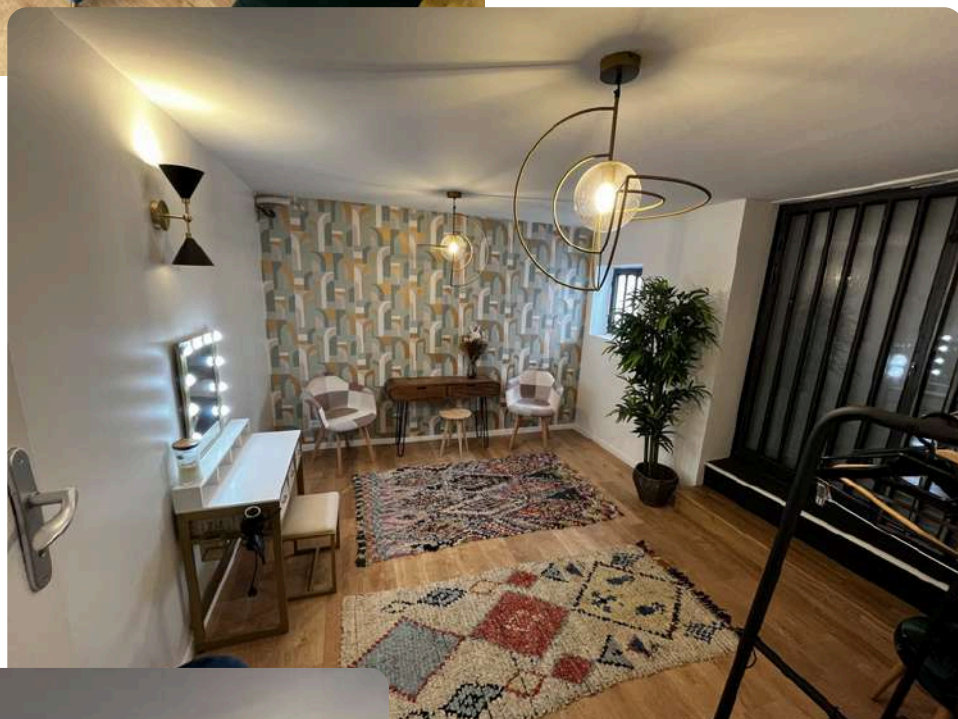


LES LOGES



25M2

16M2



16M2

ZONE DE REPOS

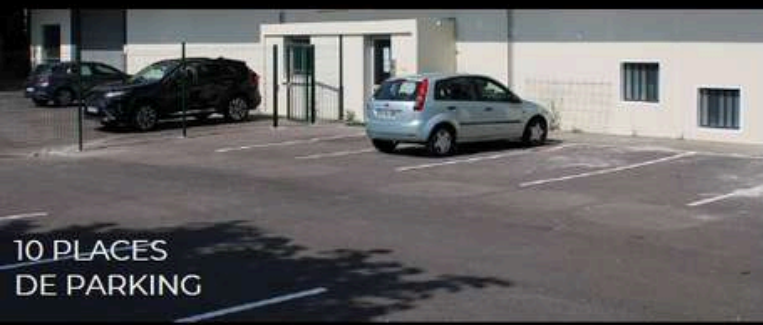


CAFÉTERIA



La cafétéria possède 2 tables et un bar pouvant accueillir une dizaine de personnes. L'équipement dans la cafétéria est à votre disposition. Vous y trouverez 4 plaques de cuissons, 2 micro-ondes, 1 four, 1 frigo, 1 machine à café, 1 presse-agrumes, 1 évier ainsi qu'un lave-vaisselle.

Une zone avec 10 places de parking est facile d'accès juste devant l'entrée du plateau, et 40 autres dans la rue pour voiture et camion. Il est également possible de faire rentrer un véhicule sur le plateau, grâce à son entrée de 3,8 mètres de haut.



Si vous avez une question relative à la production, au studio, ou sur tout autre sujet, veuillez-vous référer à Mathilde, notre chargée de production.

**CONTACT : mathilde@vph.studio
01.80.20.56.15**



VENIR AU STUDIO VPH



Depuis Montparnasse

Gare Montparnasse Ligne N - Direction Rambouillet



11 Stations (Environ 40 minutes)

Trappes Gare
Correspondance 4 minutes



Trappes Gare
Direction Place du Mesnil

5105

5 Stations (Environ 10 minutes)

Kepler
1 minute à pied

5 Rue Johannes Kepler
78190 - Trappes

Depuis La Défense

Gare La Défense Ligne U - Direction La Verrière



9 Stations (Environ 35 minutes)

Trappes Gare
Correspondance 4 minutes



Trappes Gare
Direction Place du Mesnil

5105

5 Stations (Environ 10 minutes)

Kepler
1 minute à pied

5 Rue Johannes Kepler
78190 - Trappes

Depuis Champ de Mars

Gare Champ de Mars - Tour Eiffel - Direction St - Quentin en Yvelines



10 Stations (Environ 40 minutes)

Gare de St- Quentin en Yvelines
Correspondance 4 minutes



Trappes Gare
Direction Rambouillet

12

5 Stations (Environ 15 minutes)

Kepler
1 minute à pied

5 Rue Johannes Kepler
78190 - Trappes